

CHCNAV

NX510 Hydraulic

ZAUTOMATYZOWANY UKŁAD KIEROWANIA



**ROLNICTWO
PRECYZYJNE**

STEROWANIE HYDRAULICZNE PŁYNNA INTEGRACJA ZWIĘKSZONA STABILNOŚĆ

Hydrauliczny zautomatyzowany układ kierowania NX510 zapewnia niezawodne rozwiązanie dla rolnictwa precyzyjnego, płynnie integrując się z ciągnikami bez konieczności wymiany oryginalnej kierownicy. Jego kompaktowy moduł hydrauliczny zapewnia precyzyjną kontrolę kierunku i stabilność kierowania, nawet w trudnym terenie. Gdy kierownica pozostaje nieruchoma, operatorzy mogą z łatwością wykonywać wymagające zadania, szczególnie w przypadku ciągników o dużej mocy. Wyposażony w zintegrowane moduły łączności i technologię kompensacji terenu GNSS+INS, NX510 zapewnia niezawodną nawigację i dokładność na poziomie centymetra, co czyni go potężnym systemem dla rolnictwa precyzyjnego.

CZUŁE I DOKŁADNE HYDRAULICZNE STEROWANIE UKŁADEM KIEROWANIA

NX510 Hydraulic zapewnia precyzyjne sterowanie układem kierowania poprzez dynamiczną regulację przepływu oleju hydraulicznego. Układ hydrauliczny sprawia, że ciągniki szybko i dokładnie reagują na polecenia układu kierowniczego, zapewniając stabilność, niezawodność i stałą wydajność w różnych pracach rolniczych. Obsługuje zarówno otwarte, jak i zamknięte układy hydrauliczne, zapewniając kompatybilność z szeroką gamą pojazdów rolniczych.

DOKŁADNOŚĆ 2,5 CM MIĘDZY PRZEJAZDAMI

Nawet w trudnych warunkach i terenie, NX510 Hydraulic zapewnia absolutną dokładność. Korzystając z wielu źródeł korekcji i pięciu konstelacji satelitów - GPS, GLONASS, Galileo, BeiDou i QZSS - system osiąga centymetrową dokładność sterowania. Wbudowany modem 4G i radiowy UHF płynnie łączy się ze standardowymi korekcjami DGPS i RTK. Ponadto technologia kompensacji terenu zapewnia wysoką dokładność na nierównym lub pochylonym terenie.

WYTRZYMAŁA KONSTRUKCJA I SPRAWDZONA NIEZAWODNOŚĆ

Zbudowany z myślą o trwałości w środowiskach rolniczych, NX510 Hydraulic ma przemysłową konstrukcję z pyłoszczelnymi i wodoodpornymi komponentami o stopniu ochrony IP65 lub wyższym, zapewniającymi niezawodne działanie w trudnych warunkach. Wytrzymały zawór hydrauliczny zapewnia precyzyjną kontrolę i umożliwia szybkie, niezawodne naprowadzanie na linię.

SZYBKI, ŁATWY W UŻYCIU I WYTRZYMAŁY WYŚWIETLACZ

Intuicyjne, wielojęzyczne oprogramowanie AgNav zapewnia pełną kontrolę na wyciągnięcie ręki. Oprogramowanie AgNav działa na 10,1-calowym wyświetlaczu przemysłowym i obsługuje wiele schematów prowadzenia, w tym AB Line, A+ Line, Circle Line, Irregular Curve i Headland Turn, aby zarządzać wszystkimi typowymi zadaniami rolniczymi. Zaprojektowany z myślą o prostocie i wydajności, AgNav poprawia komfort użytkownika i umożliwia szybkie i dokładne operacje w terenie.

STEROWNIK KIEROWNICY Z ROZSZERZONĄ ŁĄCZNOŚCIĄ

NX510 Hydraulic płynnie integruje się z preferowanymi korektami RTK za pośrednictwem sieci 4G GNSS lub radiowych stacji bazowych, minimalizując kosztowne przestoje. System oferuje zaawansowane wbudowane funkcje łączności, w tym wiele portów CAN, portów szeregowych, WiFi, Bluetooth, modem 4G i wbudowany modem radiowy UHF. Kompatybilność z magistralą ISOBUS dodatkowo zwiększa elastyczność i usprawnia automatyzację pracy w gospodarstwie.



HYDRAULICZNY SYSTEM AUTOMATYCZNEGO STEROWANIA



Wyświetlacz



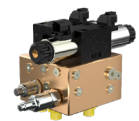
PLC



Odbiornik



Kamera tylna



Zawór hydrauliczny



Odbiornik

Inteligentny odbiornik typu "wszystko w jednym".



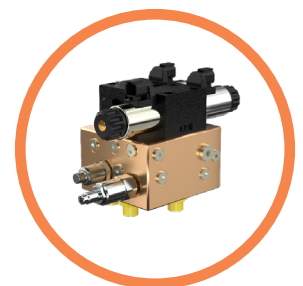
Wyświetlacz

Wytrzymały, aby dostosować się do trudnych warunków pracy.



PLC ECU

Sterowanie zaworem sterującym za pomocą PWM.



Zawór hydrauliczny

Kompatybilny z hydrauliką typu otwartego i zamkniętego

SPECYFIKACJA

Dokładność pozycjonowania

Czas rzeczywisty kinematyka (RTK)	Poziomo: 8 mm + 1 ppm RMS Pionowo: 15 mm + 1 ppm RMS Czas inicjalizacji: < 5 s Niezawodność inicjalizacji: > 99.9%
-----------------------------------	---

Dokładność prędkości	0,03 m/s RMS
----------------------	--------------

Wydajność

Dokładność przejazd do przejazdu	≤ ±2,5 cm
----------------------------------	-----------

Fizyczny

Zewnętrzne zasilanie	9 V DC do 36 V DC
Środowisko	Działanie: od -20°C do ~ +70°C Przechowywanie: od -40°C do ~ +85°C

Zawór hydrauliczny

Ciśnienie znamionowe (zawór typu zamkniętego)	170 bar
---	---------

Klasa ciśnienia (zawór typu zamkniętego)	315 bar
--	---------

Przepływ znamionowy (zawór proporcjonalny)	15 L/min
--	----------

Przepływ znamionowy (zawór typu otwartego)	40 L/min
--	----------

Ciśnienie znamionowe (zawór typu otwartego)	170 bar
---	---------

Klasa ciśnienia (zawór typu otwartego)	315 bar
--	---------

Zasilanie zewnętrzne	12 V
----------------------	------

Temperatura robocza	-30°C ~ 50°C
---------------------	--------------

Pyłoszczelność i wodoodporność	IP67
--------------------------------	------

Wyświetlacz

Wyświetlacz	Ekran dotykowy o przekątnej 10,1 cala 281 mm x 181 mm x 42 mm Android 6.01 Pyłoszczelność i wodoodporność: IP65
-------------	--

Kamera tylna

Piksel	1280 x 720 pikseli
--------	--------------------

Kąt widzenia kamery	120°
---------------------	------

Odbiornik

Rozmiar	220 mm x 205 mm x 60 mm
---------	-------------------------

Waga	< 2 kg
------	--------

Moc	9 V DC to 36 V DC
-----	-------------------

Pyłoszczelność i wodoodporność	IP67
--------------------------------	------

Konstelacje

GPS	L1/L2/L5
BDS	B1I/B2I/B3I/B1C/B2a/B2b
Galileo	E1/E5a/E5b/E6
GLONASS	L1/L2
SBAS	L1
QZSS	L1/L2/L5/L6

Komunikacja i dane

WiFi/Bluetooth	TAK
Port szeregowy	RS232 x 2
Porty CAN	2
Wyjście NMEA	1/2/5/10Hz
Formaty korekt	RTCM 3.0/3.1/3.2/3.3
Modem sieci 4G	Zintegrowany z odbiornikiem i wyświetlaczem
Moduł radiowy UHF	Częstotliwość: 410-470 MHz Protokoły: TT450S/Transparent/CHC/CHCAG/SATEL 3AS
Interfejs wyjściowy	3 x diody LED (zasilanie, satelity, korekta RTK) 1 x złącze anteny radiowej UHF

* Dane techniczne mogą ulec zmianie bez powiadomienia.

WWW.CHCNAV.COM | MARKETING@CHCNAV.COM

CHC Navigation Headquarter
Shanghai Huace Navigation Technology Ltd.
577 Songying Road, Qingpu,
201703 Shanghai, China
+86 21 54260273

CHC Navigation Europe
Office Campus, Build A,
Gubacsi út 6, 1097
Budapest, HUNGARY
+36 20 421 6430
Europe_office@chcnav.com

CHC Navigation USA LLC
6380 S. Valley View Blvd, Suite 246,
Las Vegas, NV 89118, USA
+1 702 405 6578

CHC Navigation India
409 Trade Center, Khokhra Circle,
Maninagar East, Ahmedabad,
Gujarat, India
+91 90 99 98 08 02

©2025 Shanghai Huace Navigation Technology Ltd. Wszelkie prawa zastrzeżone. CHCNAV i logo CHCNAV są znakami towarowymi Shanghai Huace Navigation Technology Limited. Wszystkie pozostałe znaki towarowe są własnością odpowiednich podmiotów. Wersja z lipca 2025 r.